



GENERALI MÜNCHEN MARATHON



10 OKT 2021 **STARTER GUIDE**

FÜR TEILNEHMER
& ZUSCHAUER

#runGMM

PROGRAMM

FREITAG, 08.10.2021

- 14:00– 19:00 Uhr **GMM VILLAGE (VERKAUFS- UND AKTIONSFLÄCHE FÜR DIE GANZE FAMILIE)**
Olympiastadion Nordkurve, Ebene 0
- 14:00 – 19:00 Uhr **STARTNUMMERAUSGABE UND 3G AKKREDITIERUNG**
Olympiastadion Nordkurve, Ebene 0

SAMSTAG, 09.10.2021

- 10:00 – 18:00 Uhr **GMM VILLAGE (VERKAUFS- UND AKTIONSFLÄCHE FÜR DIE GANZE FAMILIE)**
Olympiastadion Nordkurve, Ebene 0
- 10:00 – 18:00 Uhr **STARTNUMMERAUSGABE UND 3G AKKREDITIERUNG**
Olympiastadion Nordkurve, Ebene 0

SONNTAG, 10.10.2021

- 07:00 – 15:00 Uhr **GMM VILLAGE (VERKAUFS- UND AKTIONSFLÄCHE FÜR DIE GANZE FAMILIE)**
Olympiastadion Nordkurve, Ebene 0
- 06:30 - 09:00 Uhr **STARTNUMMERAUSGABE MARATHON UND HALBMARATHON**
Coubertinplatz, Nähe Stadioneingang Nord-Ost
> bitte vor der 3G Akkreditierung abholen
- ab 07:00 Uhr **EINLASS INS OLYMPIASTADION, 3G AKKREDITIERUNG**
Stadioneingang Nord-Ost
- 10:00 - 13:30 Uhr **STARTNUMMERAUSGABE 10 KM LAUF**
Coubertinplatz, Nähe Stadioneingang Nord-Ost
> bitte vor der 3G Akkreditierung abholen
- 09:00 - 09:20 Uhr **START MARATHON**
Olympiastadion
- 09:00 - 09:40 Uhr **START HALBMARATHON**
Olympiastadion
- 10:05 Uhr **ZIELEINLAUF HALBMARATHON**
Olympiastadion
- 11:15 Uhr **ZIELEINLAUF MARATHON**
Olympiastadion
- 13:30 - 13:40 Uhr **START 10 KM LAUF**
Olympiastadion
- ab 14:00 Uhr **ZIELEINLAUF 10 KM LAUF**
Olympiastadion
- 15:30 Uhr **ZIELSCHLUSS ALLE WETTBEWERBE**

STARTVORAUSSETZUNGEN

Der GENERALI MÜNCHEN MARATHON 2021 wird nach den **VORGABEN DER AKTUELLEN BAYERISCHEN INFEKTIONS-SCHUTZMASSNAHMENVERORDNUNG** (BayIfSMV) und den **BEHÖRDLICHEN AUFLAGE DER LANDESHAUPTSTADT MÜNCHEN** durchgeführt. Die Gesundheit unserer Teilnehmer, Helfer, Dienstleister und Zuschauer ist uns sehr wichtig, daher haben wir ein umfassendes Schutz- und Hygienekonzept erarbeitet. Wir bitten alle Beteiligte, um die Berücksichtigung und Einhaltung der Maßnahmen. Vielen Dank!

TEILNAHMEVORAUSSETZUNG AM GENERALI MÜNCHEN MARATHON 2021 IST DER NACHWEIS EINER DER

3Gs [GEIMPFT GENESEN GETESTET]

GEIMPFT:

Vorlage des vollständigen Impfnachweises (BioNTech, Moderna, AstraZeneca, Johnson&Johnson)

GENESEN:

Vorlage des positiven PCR-Tests, der zwischen 28 Tagen und 6 Monaten zurück liegt

GETESTET:

Vorlage des negativen Antigen Schnelltests (nicht älter als 24h bis zum Startzeitpunkt) oder PCR-Tests (nicht älter als 48h bis zum Startzeitpunkt)

3G AKKREDITIERUNG:

Jeder Teilnehmer, der einen Immunitätsnachweis oder Testergebnis vorlegt, erhält ein **ARMBÄNDCHEN** am Stadioneingang Nord und Nord-West.

3G AKKREDITIERUNG ÖFFNUNGSZEITEN:

Freitag, 08.10.2021 von 14:00 bis 19:00 Uhr
Samstag, 09.10.2021 von 10:00 bis 18:00 Uhr
Sonntag, 10.10.2021 ab 7:00 Uhr

Ein **TESTZENTRUM** für Antigen Schnelltests befindet sich am Spiridon-Louis-Ring 21, 80809 München. Eine Anmeldung ist nicht erforderlich, wird jedoch empfohlen. Wir bitten zu beachten, dass die Kapazitäten beschränkt sind und empfehlen, bereits mit einem gültigen negativen Test anzureisen.

ÖFFNUNGSZEITEN CORONA-SCHNELLTEST IM OLYMPIAPARK MÜNCHEN:

Samstag, 09. Oktober 2021 von 08:00 Uhr bis 21:00 Uhr
Sonntag, 10. Oktober 2021 ab 06:30 Uhr

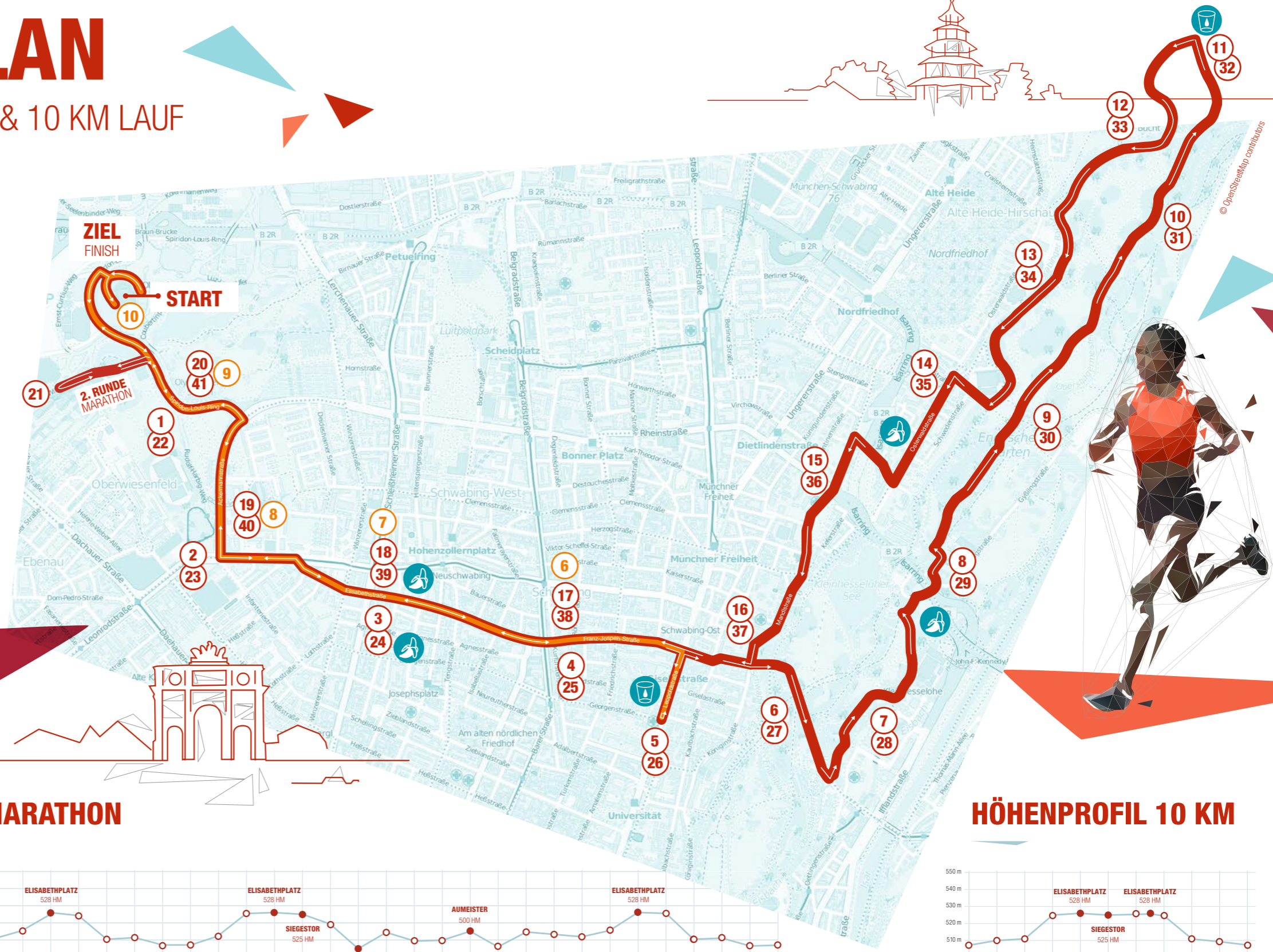
Testergebnisse von anerkannten Testzentren, Apotheken oder Arztpraxen können ebenso vorgelegt werden.

**NUR GEGEN VORLAGE DER STARTNUMMER UND
DES ARMBÄNDCHENS KANNST DU AM 10.10.2021
AN DEN START GEHEN!**



STRECKENPLAN

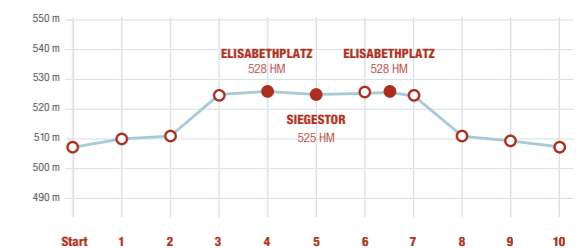
FÜR MARATHON, HALBMARATHON & 10 KM LAUF



HÖHENPROFIL MARATHON & HALBMARATHON



HÖHENPROFIL 10 KM



LEGENDE

- MARATHONSTRECKE (42,195 KM) 2 RUNDEN
- HALBMARATHONSTRECKE (21,095 KM)
- 10 KM STRECKE



20 KILOMETER
MARATHON / HALBMARATHON



10 KILOMETER 10 KM LAUF



VERPFLEGUNGSSTELLE



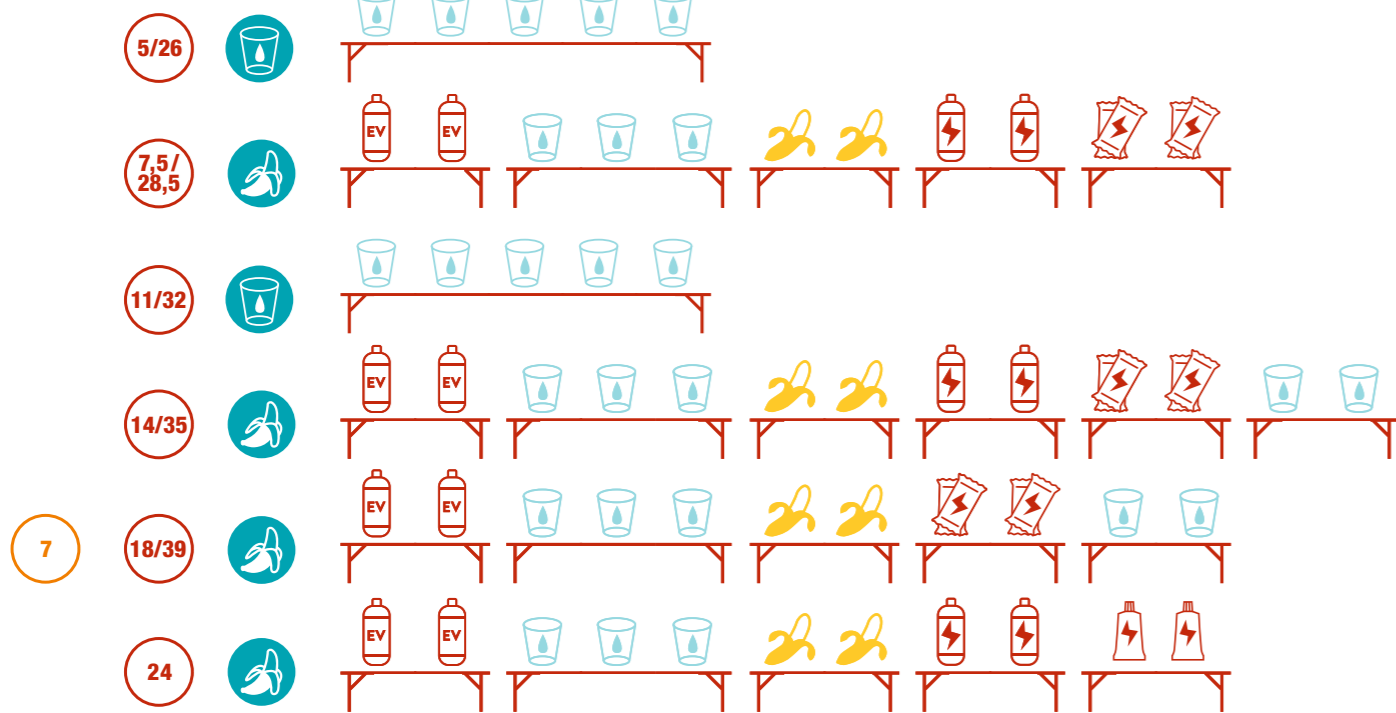
ERFRISCHUNGSSTELLE

GENERALI
MÜNCHEN
MARATHON

VERPFLEGUNGSSTELLEN

KM
10 KM
Lauf

KM
Marathon /
Halbmarathon



LEGENDE

- | | | | |
|--|---|--|-------------------------------|
| | VERPFLEGUNGSSTELLE | | BANANEN |
| | ERFRISCHUNGSSTELLE | | XENOFIT REFRESH DRINK |
| | M-WASSER | | XENOFIT ENERGY GELS |
| | EIGENVERPFLEGUNG
Die Eigenverpflegung der
Marathonmeisterschaften
(DLV und BLV) befinden
sich am ersten Tisch. | | CLIF BAR ENERGIERIEGEL |

EIGENVERPFLEGUNG

Es besteht für Teilnehmer der Deutschen und Bayerischen Marathonmeisterschaften und für ambitionierte Läufer (Zielzeit bis 3:30 Std.) sowie Personen, die aus medizinischen Gründen und Allergien eine besondere Verpflegung benötigen, die Möglichkeit, Getränke (ausschließlich in Plastikflaschen!) abzugeben. Die Flaschen müssen mit dem Kilometer der Verpflegungsstelle und der Startnummer gekennzeichnet sein.

DIE EIGENVERPFLEGUNG KANN AN DER STARTNUMMERAUSGABE IM OLYMPIASTADION IN DER NORDKURVE AM 08. UND 09. OKTOBER 2021 ABGEBEN WERDEN. Am 10. Oktober 2021 ist die Abgabe nur **BIS 7:30 UHR** im Olympiastadion möglich. Der Veranstalter übernimmt keine Haftung für Verlust oder Beschädigung. Die Eigenverpflegung für Meisterschafts-Teilnehmer wird am ersten Tisch der Verpflegungsstelle deponiert. Die weitere Eigenverpflegung wird am zweiten Tisch aufgebaut.

VERPFLEGUNG

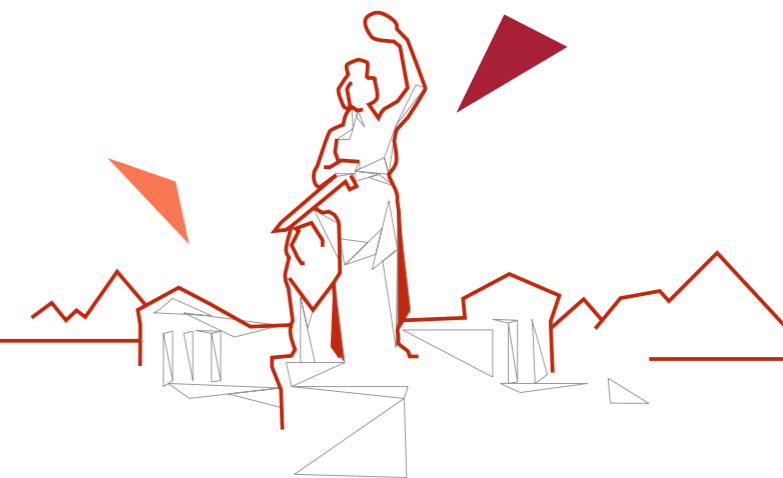
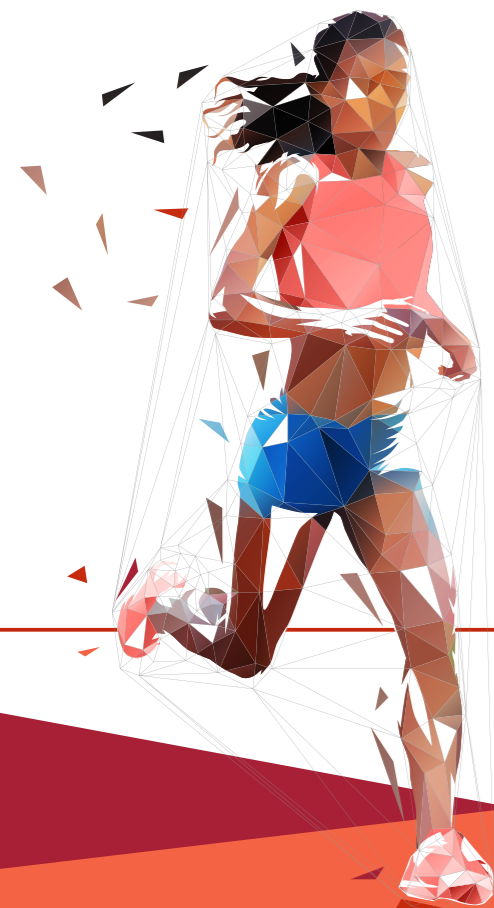
An den Kilometerpunkten KM 7,5 / KM 14 / KM 18 / KM 24 / KM 28,5 / KM 35 und KM 39 befinden sich **VERPFLEGUNGSSTELLEN**. An den Verpflegungsstellen werden neben **M-WASSER** auch ein **XENOFIT REFRESH DRINK ORANGE** und **CLIF BAR ENERGIERIEGEL** sowie **BANANEN** angeboten. Zusätzlich werden bei KM 24 **XENOFIT ENERGY GELS** angeboten.

Zusätzlich zu den Verpflegungsstellen befinden sich bei KM 5 / KM 11 / KM 26 und KM 32 **ERFRISCHUNGSSTELLEN** mit **M-WASSER**.

Um Kollisionen zu vermeiden, bitten wir die gesamte Länge der Versorgungsstellen auszunutzen.

IM ZIEL IM OLYMPIASTADION ERWARTET DIE TEILNEHMER:

- M-Wasser der Stadtwerke München
- Alkoholfreies Weißbier von der Bayerischen Staatsbrauerei Weihenstephan
- Obst
- Kuchen und Brezen



LEGENDE

MARATHONSTRECKE

START

ZIEL

CORONA-TESTZENTRUM

KLEIDERABGABE

ZIELVERPFLEGUNG

GMM VILLAGE

MEDAILLENGRAVUR

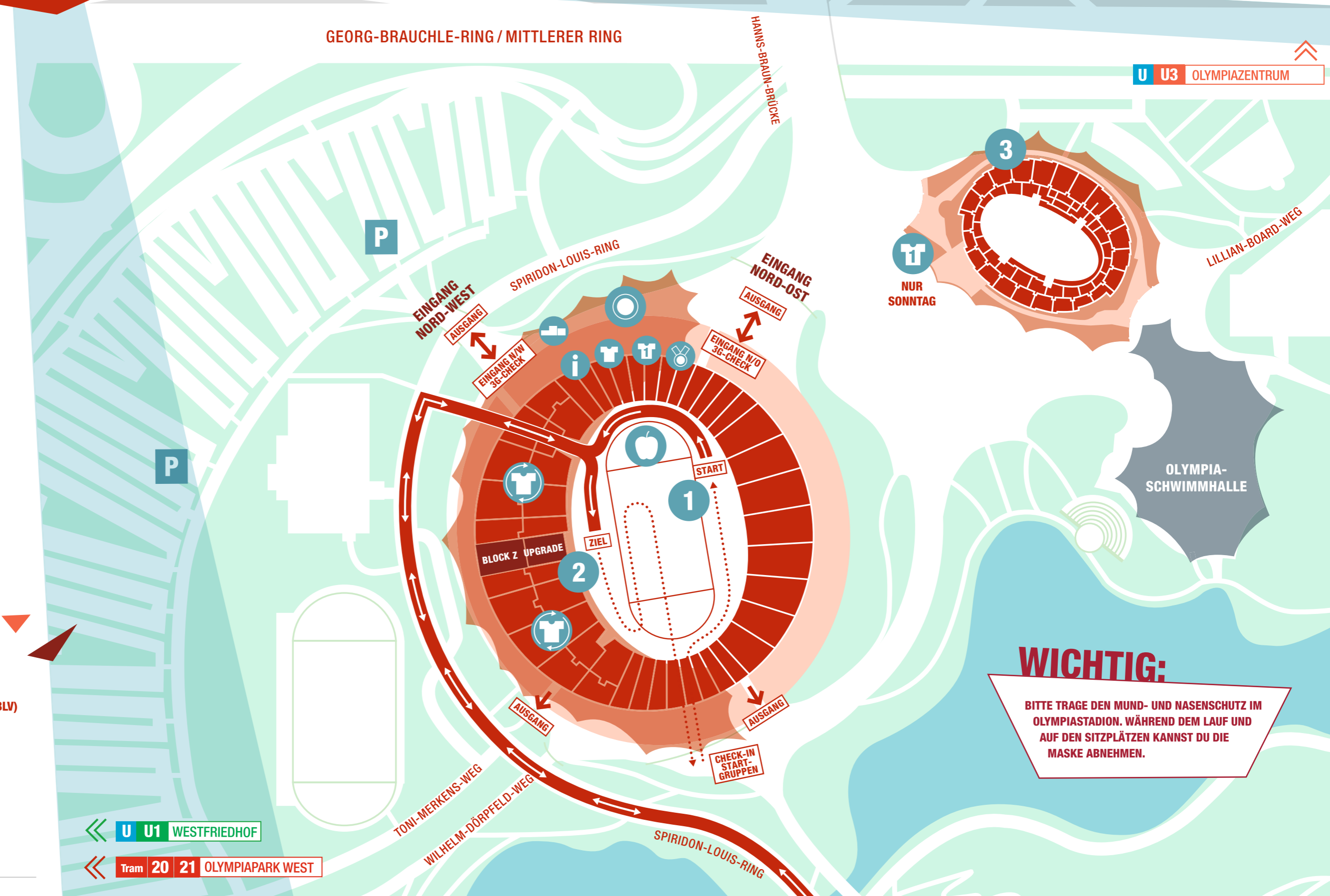
STARTNUMMERAUSGABE
08.10.2021 UND 09.10.2021
IM OLYMPIASTADION
SONNTAG, 10.10.2021
COUBERTINPLATZ

**MERCHANDISE &
T-SHIRT AUSGABE**

INFOSTAND

**SIEGEREHRUNG MARATHON-
MEISTERSCHAFTEN (DLV) UND (BLV)**

UPGRADE BEREICH



WICHTIG:
BITTE TRAGE DEN MUND- UND NASENSCHUTZ IM OLYMPIASTADION. WÄHREND DEM LAUF UND AUF DEN SITZPLÄTZEN KANNST DU DIE MASKE ABNEHMEN.

DEINE STARTUNTERLAGEN

VERSAND DER STARTUNTERLAGEN

Die Starterunterlagen (Startnummer, Starterbag und Voucher für Medaillengravur und Runningshirt) werden mitgeschickt. Das vorbestellte Runningshirt kannst du bei der Startnummernausgabe abholen. Bitte lege den mitgeschickten Voucher bei der Abholstation für die Runningshirts und die Medaillengravur vor.

PERSÖNLICHE ABHOLUNG DER STARTNUMMER

Gegen Vorlage der **TEILNAHMEBESTÄTIGUNG** auf dem Mobilgerät oder als Ausdruck und **DEINEM PERSONALAUSWEIS/REISE-PASS** werden die Starterunterlagen bei der **STARTNUMMERN AUSGABE** ausgegeben. Am Freitag und Samstag befindet sich die Startnummernausgabe im Olympiastadion in der Nordkurve. Die Stadioneingänge Nord-Ost und Nord-West sind geöffnet. Bitte beachte, am **SONNTAG, DEN 10.10.2021** werden die Startnummern am **COUBERTINPLATZ, STADIONEINGANG NORD-OST** ausgegeben.

ÖFFNUNGSZEITEN STARTNUMMERN AUSGABE:

Freitag, 08. Oktober 2021 von 14:00 bis 19:00 Uhr **ALLE WETTBEWERBE**

Samstag, 09. Oktober 2021 von 10:00 bis 18:00 Uhr **ALLE WETTBEWERBE**

Sonntag, 10. Oktober 2021 von 06:30 bis 09:00 Uhr **MARATHON & HALBMARATHON**

Sonntag, 10. Oktober 2021 von 10:00 bis 13:30 Uhr **10 KM LAUF**

Wir empfehlen die **ABHOLUNG DER STARTERUNTERLAGEN** und die **AKKREDITIERUNG DES PERSÖNLICHEN 3G-STATUS** bereits am **FREITAG, 08. OKTOBER** oder am **SAMSTAG, 09. OKTOBER**. **SONNTAG, 10. OKTOBER** ist mit längeren Wartezeiten zu rechnen.

TIPP:

Wer **GEIMPFT** oder **GENESEN** ist, kann sich bereits bei **ABHOLUNG DER STARTNUMMER AM FREITAG UND SAMSTAG AKKREDITIEREN**.

An **GETESTETE PERSONEN** wird das Armbändchen am **SAMSTAG (MAXIMAL 24H VOR DEM START) UND LAUFSONNTAG** ausgegeben.

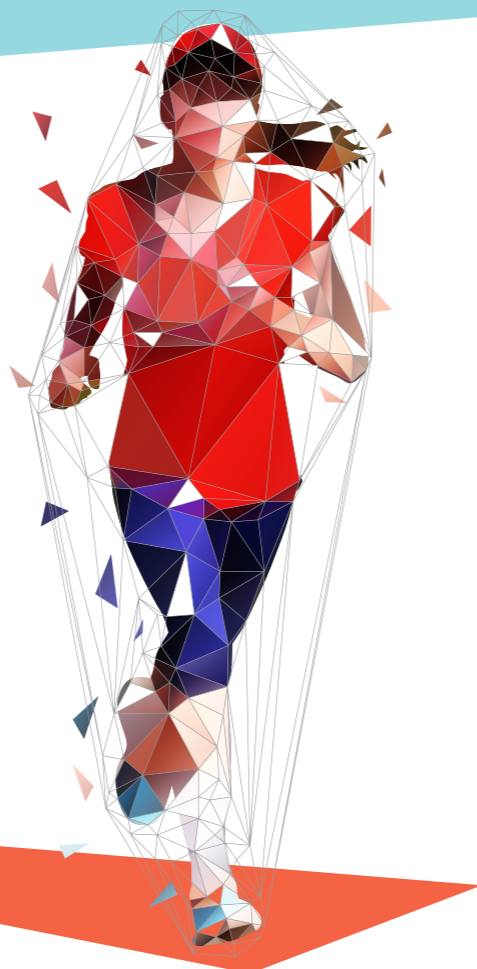
 Deine **STARTNUMMER** mit integriertem Transponder erhältst Du bei der Startnummernausgabe.

 Deinen **GMM SPORTSBAG** und den Aufkleber zur Kennzeichnung der Startnummer holst du zusammen mit der Startnummer ab. Das GMM Runningshirt und der Voucher für die Medaillengravur werden mit der Startnummer ausgegeben oder mit der Startnummer versendet.

WICHTIG:

DIE STARTNUMMERN KÖNNEN NUR PERSÖNLICH ABGEHOLT WERDEN.

OHNE 3G NACHWEIS (GEIMPFT, GENESEN ODER GETESTET) IST DER START NICHT MÖGLICH.



DEINE STARTNUMMER


ZUM START SIND NUR TEILNEHMER MIT DER OFFIZIELLEN GMM 2021 STARTNUMMER ZUGELASSEN. In der Startnummer ist der Transponder für die Zeitmessung integriert. Dieser befindet sich auf der Rückseite der Startnummer.

DIE STARTNUMMER IST NICHT ÜBERTRAGBAR! Bitte befestige die Startnummer mit Sicherheitsnadeln gut sichtbar auf Brusthöhe. Ein Verändern oder Abdecken der Schriftzüge und Sponsorenlogos ist nicht erlaubt und führt zur Disqualifikation. Wer ohne Startnummer läuft, wird von den Veranstaltungsordnern von der Strecke verwiesen.

ANREISE ZUM START

KOSTENFREIE FAHRT MIT DEM MVV AM MARATHONTAG MIT STARTNUMMER ODER TEILNAHMEBESTÄTIGUNG

MIT DEM MVV

  U-Bahn Olympiapark

U3: 7:30 – 10:00 Uhr: Zwischen Sendlinger Tor und Olympiazentrum im 5-Minuten-Takt

U3: 12:00 – 18:30 Uhr: Zwischen Olympiazentrum und Sendlinger Tor im 5-Minuten-Takt

   Tram

Tram Olympiapark West, Fußweg ca. 10 Minuten

Die Anreise mit dem MVV ist am Veranstaltungstag, 10. Oktober 2021 im Zeitraum von 6:00 bis 18:00 Uhr gegen Vorlage der Startnummer oder der Anmeldebestätigung **KOSTENFREI**.

MIT DEM PKW

Anfahrt zum Olympiagelände aus allen Richtungen (A8, A9, A92, A94, A96 und A99) über den Mittleren Ring. Bitte folge der Ausschilderung „Olympiapark“. Parkplätze stehen begrenzt in der Parkharfe am Sapporobogen zur Verfügung. Die Parkplätze sind gebührenpflichtig lt. Gebührenordnung Olympiapark München: pro Tag 5 Euro für PKW und 20 Euro für Busse. Wartezeiten werden vermieden, wenn die Parkgebühr abgezahlt bereitgehalten wird.

UMKLEIDEN & DUSCHEN NACH DEM LAUF

UMKLEIDEN stehen vor und nach dem Lauf im Olympiastadion zur Verfügung. **DUSCHEN** können aus Hygienegründen nicht angeboten werden. Wir empfehlen die öffentlichen Schwimmbäder der Stadtwerke München, Olympiaschwimmhalle oder Dantebad zu nutzen.

MEDAILLE & GRAVUR



JEDER FINISHER ERHÄLT IM ZIEL EINE ERINNERUNGSMEDAILLE und im Bedarfsfall eine Mund-/Nasenmaske. Eine Gravur mit Namen und Zeit ist am Sonntag im Olympiastadion auf Ebene 0 (Nordseite) möglich. Du kannst vor Ort die Gravur für 11,50 Euro kaufen oder deinen vorbestellten Gutschein einlösen.

INFOPOINT

Bitte wende dich an den **INFOPOINT IM OLYMPIASTADION IN DER NORDKURVE**, wenn du Fragen zur Veranstaltung hast. Fundstücken werden am Infopoint entgegengenommen. Darüber hinaus steht an dieser Stelle eine Garderobe oder größere Gepäckstücke bereit (8 Euro pro Gepäckstück).

Diebstähle kommen bei uns vergleichsweise selten vor. Die Polizei bittet aber darum, Wertgegenstände nicht unbeaufsichtigt zu lassen.

KLEIDERBEUTEL & GARDEROBE

DIE KLEIDERABGABE BEFINDET SICH AM MARATHONSONNTAG AB 7 UHR AUF DER EBENE 0 IM OLYMPIASTADION ZWISCHEN BLOCK A BIS BLOCK X. Umkleidemöglichkeiten stehen ebenfalls zur Verfügung. Bitte verwende für die Kleiderabgabe ausschließlich den **GMM SPORTSBAG**, der mit der Startnummer ausgegeben wird. Kennzeichne bitte den GMM Sportsbag mit deiner Startnummer an vorgesehener Stelle. Für andere Sporttaschen oder größere Gepäckstücke bieten wir eine kostenpflichtige Garderobe (8 Euro pro Gepäckstück) am Stadioneingang Nord-Ost an.

Nach dem Rennen kannst du gegen Vorlage der Startnummer deinen GMM Sportsbag bis 15:45 Uhr wieder abholen. Fundstücke werden am Infopoint im Olympiastadion in der Nordkurve abgegeben oder können unter der Rufnummer +49 89 / 1709 5570 angefragt werden.

GMM 2021 SPORTSBAG



STARTGRUPPEN

DAS TEILNEHMERFELD IST NACH LEISTUNGSNIVEAU EINGETEILT. Deine Startgruppe und Uhrzeit ist auf der Startnummer gekennzeichnet. Der Zugang zum Start befindet sich im Olympiastadion Südkurve. Die Startgruppen werden einzeln aufgerufen und zum Startbereich in den Innenraum via Block T1 geleitet. **BITTE TRAGE BIS ZUM STARTSCHUSS DIE MUND-/NASENMASKE.**

MARATHON

A 09:00 Uhr (Deutsche und Bayerische Meisterschaft) –
B 09:05 Uhr – **C** 09:10 Uhr – **D** 09:15 Uhr – **E** 09:20 Uhr

HALBMARATHON

A 09:00 Uhr – **B** 09:05 Uhr – **C** 09:10 Uhr – **D** 09:15 Uhr – **E** 09:20 Uhr –
F 09:25 Uhr – **G** 09:30 Uhr – **H** 09:35 Uhr – **I** 09:40 Uhr

10 KM-LAUF

A 13:30 Uhr – **B** 13:35 Uhr – **C** 13:40 Uhr

BITTE FINDE DICH MIND.
10 MINUTEN VOR DEM START
IN DER SÜDKURVE AUF
EBENE 0 EIN.

STRECKENKONTROLLE

Teilnehmer, die die offiziell vermessene Laufstrecke verlassen, abkürzen oder technische Hilfsmittel benutzen, werden disqualifiziert und aus der Wertung genommen. Auch das Nicht-Tragen, Abdecken oder Verändern der Startnummer führt zur Disqualifikation.

ZEITMESSUNG

DIE ZEITMESSUNG ERFOLGT AUSSCHLIESSLICH ÜBER ELEKTRONISCHE TRANSPONDER, DIE SICH AUF DER RÜCKSEITE DER STARTNUMMER BEFINDEN. Bitte achte darauf, die Transponder nicht zu entfernen oder zu beschädigen. Gewertet werden die Finisher nach der Nettolaufzeit (effektive Laufzeit), die Start und Ziel sowie alle auf der Strecke ausgelegten Kontrollmatten überlaufen. Eine Rückgabe der Startnummer nach der Veranstaltung ist nicht erforderlich.

PACER

Die Pacemaker stellen sich entsprechend ihrer Zielzeit in den dafür vorgesehenen Startblock. Jeder Pacemaker ist in der Laufmenge durch Generali Rucksäcke und Fahnen mit der entsprechenden Zielzeit erkennbar.

MARATHON

Pacemaker mit folgenden Zielzeiten sind im Einsatz: 3:00 – 3:15 – 3:30 – 3:45 – 4:00 – 4:15 – 4:30 – 4:45 – 5:00

HALBMARATHON

Pacemaker mit folgenden Zielzeiten sind im Einsatz: 1:30 – 1:45 – 2:00

LIVE DATEN & TRACKING

Nutze die Livedaten auf www.generalimuenchenmarathon.de, um deine Freunde und Familie über dein Rennen auf dem Laufenden zu halten.

DEINE GESUNDHEIT

Läuferinnen und Läufer, die ihre Gesundheit nicht gefährden wollen, sollten einmal jährlich eine sportärztliche Untersuchung in Anspruch nehmen. **DARÜBER HINAUS SOLLTEST DU WÄHREND DES LAUFS AUF WARNSIGNALE DEINES KÖRPERS ACHTEN UND GEGEBENENFALLS DEINEN LAUF ABBRECHEN.** Bei allgemeiner Schwäche oder Beschwerden ist von einem Start dringend abzuraten. Solltest du diesbezüglich unsicher sein, wende dich unbedingt an einen Arzt, um Rat einzuholen. Diese Empfehlung gilt für alle Streckenlängen und Disziplinen. **BITTE BLEIBE AUF JEDEN FALL ZU HAUSE**, wenn du **ERKÄLTUNGSSYMTOME**, erhöhte Temperatur oder Fieber, oder Verlust des Geruchs-/Geschmackssinns verspürst. Du schützt damit dich und andere.

ERSTE HILFE

NICHT WEGSCHAUEN – IM NOTFALL KANN JEDER HELFEN. Das wichtigste: Hilfe anbieten und den Notruf wählen! Für akute medizinische Notfälle steht das Bayerische Rote Kreuz im Olympiapark und an der Laufstrecke bereit. Bitte wähle die Notrufnummer 112. Wichtige Informationen für den Rettungsdienst sind die fünf W-Fragen: Wo ist was geschehen? Wie viele Personen sind in welcher Art betroffen? Warten auf Rückfragen.

AUSWERTUNG & URKUNDEN

Die **ERGEBNISLISTEN** und **URKUNDEN** stehen am Veranstaltungstag ab ca. 17 Uhr im Internet unter www.generalimuenchenmarathon.de zum Download und Ausdruck bereit. Ein Urkundenversand auf dem Postweg erfolgt nicht.

FOTODIENST

24 Stunden nach der Veranstaltung kannst du dein persönliches Erinnerungsfoto oder -video unter WWW.MARATHON-PHOTOS.COM ansehen und bestellen.

UMWELTSCHUTZ & ABFALLENTSORGUNG

UNSERE UMWELT LIEGT UNS SEHR AM HERZEN. Mit vielerlei Maßnahmen tragen wir zum Klimaschutz bei und setzen uns für eine umweltverträglichen Sportgroßveranstaltung ein. Hilf mit! Ebenfalls stehen für die Wärmedecken Rückgabestationen im Stadion bereit. Bitte denke auch daran, dass in der Startgebühr die freie Fahrt mit den öffentlichen Verkehrsmitteln im MVV-Bereich am Marathonsonntag integriert ist, für eine umweltverträgliche Sportgroßveranstaltung. Vielen Dank für deine Unterstützung!

ALTKLEIDER

ALLE IM STARTBEREICH LIEGEN GEBLIEBENEN TEXTILIEN WERDEN EINGESAMMELT UND FÜR EINEN GUTEN ZWECK GESPENDET. Eine Rückgabe der Textilien an den Teilnehmer erfolgt nicht.

SIEGEREHRUNG

MARATHON Siegerehrung: 12:00 Uhr
HALBMARATHON Siegerehrung: 10:45 Uhr
10 KM-LAUF Siegerehrung: 14:30 Uhr

MARATHONMEISTERSCHAFT (DLV & BLV)

Alle Teilnehmer der Deutschen (DLV) und Bayerischen (BLV) Marathonmeisterschaften sind eingeladen an der Siegerehrung im Olympiastadion in der Nordkurve, Ebene 0 teilzunehmen.

UPGRADE

DU HAST DAS UPGRADE PACKAGE GEBUCHT? Dann findest du die separate Kleiderabgabe sowie die Duschen, Umkleiden und Physiotherapie nach dem Lauf im Olympiastadion bei Block Z. Bitte zeige deine Startnummer am Eingang von Block Z vor.

ZIELSCHLUSS

DER ZIELSCHLUSS IST UM 15:30 UHR IM OLYMPIASTADION. Die Durchlaufzeiten auf der Laufstrecke sind zwingend einzuhalten und werden von einem Schlussfahrzeug angezeigt. Der Veranstaltungszeitraum ist zeitlich begrenzt und die Straßensperren auf der Laufstrecke bestehen lediglich innerhalb der vorgegebenen Laufzeiten. Teilnehmer, die die zeitliche Vorgabe auf der Laufstrecke überschreiten, werden aufgefordert das Rennen unmittelbar zu beenden und auf den Gehweg verwiesen.

SOCIAL MEDIA

WER ZUM GMM 2021 STETS UP TO DATE SEIN WILL, FÜR DEN LOHNT SICH DER BLICK AUF DIE SOCIAL-MEDIA-AUFTRITTE.

Auf Facebook, Instagram und YouTube finden sich Fotos, Videos und Hintergrundinfos rund um unseren Marathon.

Poste Deinen schönsten Moment
beim GMM 2021 mit den offiziellen
Hashtags: #runGMM #werunagain
#muenchenmarathon

ZUSCHAUER

ERLEBT DIE EINMALIGE STIMMUNG IM LEGENDÄREN OLYMPIASTADION UND SEID AM 10. OKTOBER MIT DABEI – NATÜRLICH KOSTENLOS: Ein abwechslungsreiches Programm für die ganze Familie und beste Aussicht auf den Start- und Zielbereich finden Zuschauer und Angehörige im Olympiastadion. Wer an der Laufstrecke anfeuern will, kann sich für zwei Zuschauerinseln an der Leopoldstraße anmelden.

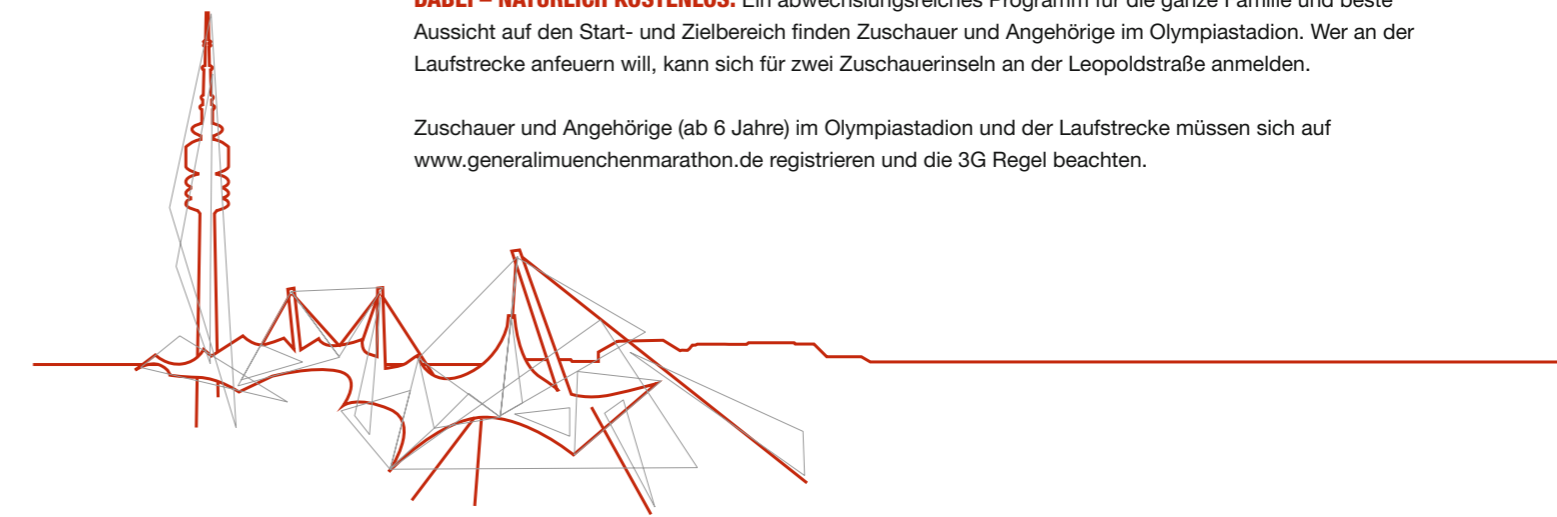
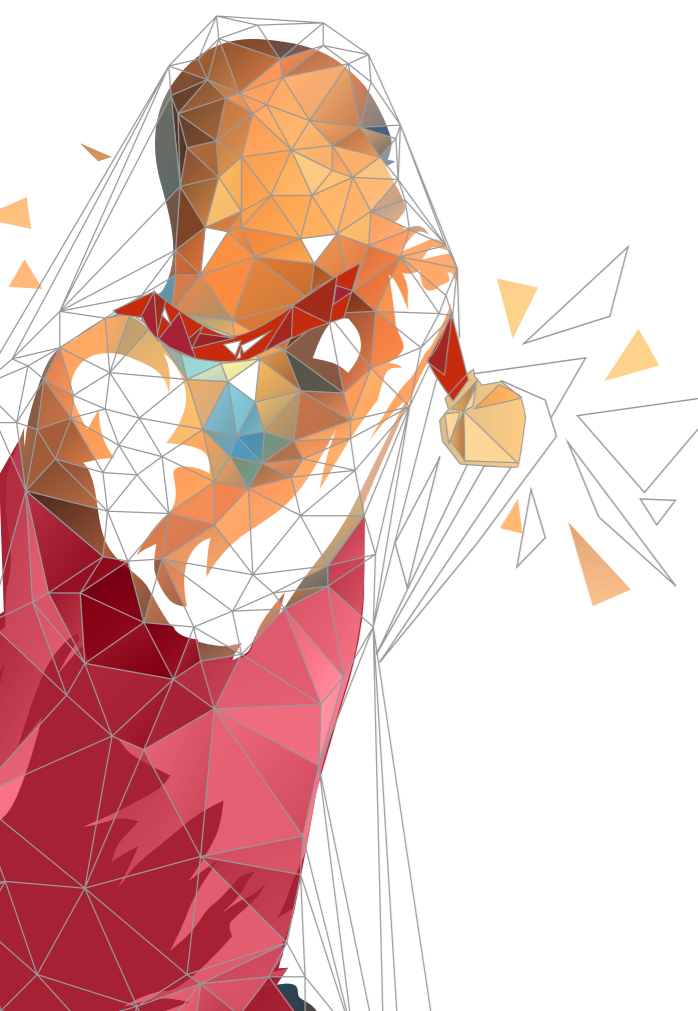
Zuschauer und Angehörige (ab 6 Jahre) im Olympiastadion und der Laufstrecke müssen sich auf www.generalimuenchenmarathon.de registrieren und die 3G Regel beachten.

VIRTUAL GENERALI MÜNCHEN MARATHON

Nutze die Gelegenheit und laufe auch beim **VIRTUELLEN GENERALI MÜNCHEN MARATHON** mit. Im **ZEITRAUM VOM 10.10.2021 BIS ZUM 31.12.2021** kannst du dich, auf einer beliebigen Strecke im Marathon, Halbmarathon und auf 10 KM messen.

TIPP: Auch Kinder können beim virtuellen mini-marathon an den Start gehen!

Die Anmeldung ist auf www.generalimuenchenmarathon.de bis zum 31.12.2021 möglich.



SPONSOREN

WIR BEDANKEN UNS BEI UNSEREN SPONSOREN UND PARTNER FÜR DIE UNTERSTÜTZUNG.

Gemeinsam wünschen wir allen Teilnehmern einen schönen und erfolgreichen Lauf!



GENERALI


KING'S HOTELS
feel the royal flair

UYN
UNLEASH YOUR NATURE



SW//M



#runGMM

MÜNCHEN MARATHON GmbH . Boschetsrieder Straße 69 . 81379 München
www.generalimuenchenmarathon.de . run@generalimuenchenmarathon.de . Tel. +49 (0)89 17 09 55 70