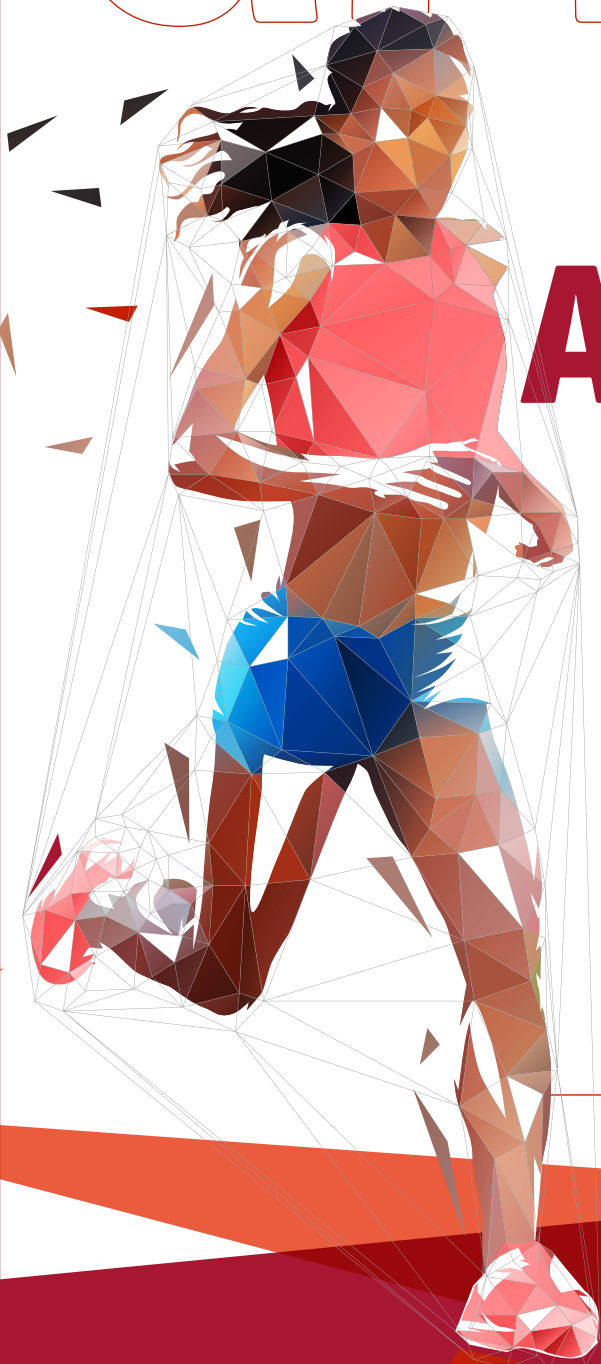


 **GENERALI**  
**MÜNCHEN**  
**MARATHON**

# GMM24

## **ANWOHNER INFO**

**Alle wichtigen Informationen**  
für Anwohner:innen auf einen Blick



# LIEBE ANWOHNER:INNEN

AM **SONNTAG, DEN 13. OKTOBER 2024** FINDET  
DER **GENERALI MÜNCHEN MARATHON** STATT.

Hierbei werden wieder die volle Marathonstrecke über 42,195 Kilometer beim Marathon und bei der Marathonstaffel, die Halbmarathonstrecke über 21,0975 Kilometer und der 10 KM-Lauf im Herzen von München gelaufen. **Der Start erfolgt um 09:00 Uhr im Olympiapark** auf dem Hans-Jochen-Vogel-Platz. Der Start der Marathonstaffel erfolgt um 09:20 Uhr und der Start des 10 KM-Laufs um 09:30 Uhr. **Die Halbmarathon-Läufer starten um 12:30 Uhr am Chinesischen Turm** im Englischen Garten. Das Ziel für alle Wettbewerbe ist der Hans-Jochen-Vogel-Platz im Olympiapark.

**Die Polizei bittet alle Anwohner:innen ihre Fahrzeuge nicht auf den abgesperrten Streckenführungen und Straßen abzustellen.** Sollten Sie Ihr Auto am Sonntag, den 13. Oktober 2024 nutzen wollen, sollte dieses unbedingt außerhalb des gesperrten Veranstaltungsbereichs geparkt werden. Es wird empfohlen die öffentlichen Verkehrsmittel (U-Bahn und S-Bahn) zu nutzen.

## WICHTIGE INFORMATIONEN ZUM ÖFFENTLICHEN NAHVERKEHR

**Zwischen 08:00 Uhr und 15:45 Uhr ist auch bei Bussen und Straßenbahnen (Tram) mit Behinderungen zu rechnen.**

Die **Straßenbahnlinien** 12, 16, 19, 21, 25, 27, 28 und 37 werden umgeleitet, bzw. unterbrochen.

Dies gilt ebenso für die **Buslinien** X30, 53, 54, 55, 58, 59, 62, 68, 100, 132, 144, 145, 153, 154, 155, 183, 184, 185, 187, 188, 190 und 191.

Die MVG hält den regulären Betrieb der genannten Linien auf Teilstrecken bis zu den gesperrten Veranstaltungsbereichen aufrecht. Teilweise werden hierfür Linien verkürzt und/oder umgeleitet.

## WEITERE INFORMATIONEN ZU DEN GEÄNDERTEN FAHRPLÄNEN ERHALTEN SIE HIER:

- **MVG-App:** „MVG Fahrinfo München“
- **MVG-Website:** [www.mvg.de](http://www.mvg.de)
- **MVG-Hotline:** 0800 344226600

## DIE DURCHQUERUNG VON SCHWABING IST BIS 16:00 UHR NICHT MÖGLICH!

**Die Polizei rät die Münchner Stadtmitte großräumig zu umfahren oder den öffentlichen Nahverkehr (U-Bahn und S-Bahn) zu nutzen.** Der gesamte Mittlere Ring ist uneingeschränkt befahrbar!

## ÜBER FOLGENDE STRASSEN KANN DAS MÜNCHNER ZENTRUM AM MARATHONSONNTAG ERREICHT WERDEN:

- Von Norden: **Mittlerer Ring, Prinzregentenstraße und Dachauer Straße**
- Von Osten: **A94 und Prinzregentenstraße**
- Von Süden: **Lindwurmstraße und Frauenhoferstraße**
- Von Westen: **Landsberger Straße, Nymphenburger Straße und Dachauer Straße**

Wir bitten um Entschuldigung für etwaige Unannehmlichkeiten und danken für Ihr Verständnis.

**Ihr München Marathon Team**

# LAUFSTRECKE + STRASSENSPERRUNGEN

## SCHWABING WEST

GESPERRTE STRASSEN  
VON 08:15 BIS 16:00 UHR

- **Ackermannstraße** – Westseite (zwischen Spiridon-Louis-Ring und Schwere-Reiter-Straße)
- **Schwere-Reiter-Straße** – Südseite (zwischen Ackermann- und Elisabethstraße)
- **Elisabethstraße**
- **Elisabethplatz**
- **Franz-Joseph-Straße**
- **Leopoldstraße** (ab 06:30 Uhr gesperrt)
- **Ludwigstraße** (ab 06:30 Uhr gesperrt)

### HINWEIS: ACKERMANNSTRASSE

Die Zufahrt zu den Anwohnergebieten an der Ackermannstraße ist jederzeit aus Richtung Osten über die Schwere-Reiter-Straße, Ackermannstraße und Elisabeth-Kohn-Straße möglich.

### HINWEIS: ÖSTLICH DER LUDWIG-STRASSE & LEOPOLDSTRASSE

Die Zufahrt ist jederzeit über die Von-der-Tann-Straße/Schönfeldstraße möglich. Die Ausfahrt ist jederzeit über die Hahnenstraße möglich. Bis 06:30 Uhr und wieder ab 13:00 Uhr auch über die Kaulbachstraße/Königinstraße.

## MAXVORSTADT

GESPERRTE STRASSEN  
VON 08:30 BIS 11:20 UHR

- **Schellingstraße**
- **Luisenstraße**
- **Theresienstraße**

## SCHWABING

GESPERRTE STRASSEN  
VON 08:45 BIS 11:50 UHR

- **Leopoldstraße** bis Ecke **Kaiserstraße**
- **Martiusstraße**
- **Kißkaltplatz**
- **Thiemestraße**
- **Königinstraße** (zwischen Thieme-straße und Maria-Josepha-Straße)
- **Mandlstraße**
- **Biedersteiner Straße**
- **Mannlichstraße**
- **Osterwaldstraße**
- **Schwedenstraße**
- **Ernst-Penzoldt-Weg**

ABGESCHNITTENE STRASSEN  
VON 08:45 BIS 11:50 UHR

- **Schwedenstraße**
- **Weizenfeldstraße**
- **Imhofstraße**
- **Liebergesellstraße**
- **Jungwirthstraße**
- **Keferstraße**

## BOGENHAUSEN

GESPERRTE STRASSEN  
VON 09:20 BIS 13:20 UHR

- **Montglasstraße**
- **Herkomerplatz**

GESPERRTE STRASSEN  
VON 09:30 BIS 14:00 UHR

- **Cosimastraße** (Westseite)
- **Vollmannstraße**
- **Weltenburger Straße**

## ENGLISCHER GARTEN

GESPERRTE STRASSEN  
VON 09:00 BIS 13:00 UHR

- **Gyßlingstraße**
- **Tivolistraße**
- **Max-Joseph-Brücke**
- **Wilhelm-Ostwald-Straße**
- **Maasweg**
- **Beltweg**
- **Etschweg**
- **Amsterdamer Straße**
- **Genter Straße**

## Haidhausen

GESPERRTE STRASSEN  
VON 09:50 BIS 14:50 UHR

- **Friedenstraße**
- **Rosenheimer Straße** (Nordseite – ab Orleansstraße)
- **Rosenheimer Straße** (Südseite)
- **Rosenheimer Platz**

ABGESCHNITTENE STRASSEN  
VON 10:00 BIS 15:10 UHR

- **Dreifaltigkeitsplatz**
- **Burgstraße**
- **Zellstraße**

## OBERFÖHRING

GESPERRTE STRASSEN  
VON 09:25 BIS 13:45 UHR

- **Oberföhringer Straße**
- **An der Salzbrücke**
- **Tituelstraße**

## ALTSTADT

GESPERRTE STRASSEN  
VON 10:00 BIS 15:10 UHR

- **Ludwigsbrücke** (Südseite)
- **Zweibrückenstraße** (Südseite)
- **Isartorplatz** (Südseite)
- **Tal**
- **Marienplatz**
- **Rindermarkt**
- **Fürstenfelder Straße**
- **Rosenstraße**
- **Dienersstraße**
- **Residenzstraße**
- **Odeonsplatz**

## STEINKIRCHEN / BAUMKIRCHEN

GESPERRTE STRASSEN  
VON 09:40 BIS 14:30 UHR

- **Riedenburger Straße**
- **Truderinger Straße** (bis Beginn Baumkirchnerstraße)
- **Hermann-Weinhauser-Straße**
- **Neumarkter Straße**
- **Riedgaulstraße**
- **Berg-am-Laim-Straße**
- **Neumarkter Straße** (westlich Riedgaulstraße)
- **Streitfeldstraße** (westlich Riedgaulstraße)

ABGESCHNITTENE STRASSEN  
VON 09:40 BIS 14:30 UHR

- **Truderinger Straße** zwischen Einsteinstraße und Riedenburger Straße (keine Ausfahrt)
- **Mattoneplatz**



**MARATHONSTRECKE**  
(42,195 KM)

**HALBMARATHONSTRECKE**  
(21,0975 KM)

**10 KM STRECKE**

**42 KILOMETER MARATHON**

**21 KILOMETER HALBMARATHON**

**10 KILOMETER 10 KM-LAUF**

**STAFFELÜBERGABE**

**TREFFPUNKT FÜR GEMEINSAMEN ZIELEINLAUF**

**VERPFLEGUNGSSTELLE**

**ERFRISCHUNGSSTELLE**

**LIVE-MUSIK**

**STRECKENAKTION**

**U-BAHN**

**ÄNDERUNGEN AN LAUFSTRECKE UND BEI STRASSENSPERRUNGEN VORBEHALTEN**

# MITLAUFEN ODER ANFEUERN?!

## GMM2024 ALS LÄUFER:IN

**Du möchtest auch Teil des GMM2024 sein und als Läufer:in teilnehmen?** Die Anmeldung zu allen Wettbewerben ist bis Sonntag, den 29. September 2024 möglich. Für Nachmeldungen wird die „Late Registration“ vom 06. bis 12. Oktober 2024 auf der GMM-Website freigeschaltet.

## ANWOHNER-HOTLINE BEI FRAGEN ZUR VERANSTALTUNG ODER ZU STRASSENSPERRUNGEN

**Montag bis Freitag:** 10:00 bis 17:00 Uhr  
**Marathonwochenende:** 08:00 bis 16:00 Uhr

**E-Mail:** [anwohner@generalimuenchenmarathon.de](mailto:anwohner@generalimuenchenmarathon.de)  
**Hotline:** +49 (0)89 17095570

## GMM2024 ALS ZUSCHAUER:IN

**Erlebe die Faszination Marathon hautnah und sei live dabei,** wenn auch dieses Jahr wieder über 25.000 Läufer:innen am Sonntag, den 13. Oktober 2024, 42 Kilometer durch die Münchner Innenstadt laufen. Erlebe das Event am Start- und Zielbereich im Olympiapark, bzw. im Englischen Garten für den Halbmarathon, oder direkt an der Strecke mit unzähligen Sideevents, wo Du gemeinsam mit tausenden anderen Zuschauern die Läufer:innen anfeuerst.

## ALLE INFOS ZUM GMM2024 FINDEST DU AUF UNSERER WEBSITE!



# WWW.GENERALIMUENCHENMARATHON.DE

## VERANSTALTER

Gemeinnützige München Marathon Stiftung gGmbH

## ORGANISATOR

MÜNCHEN MARATHON GmbH  
Auenstraße 120 · 80469 München  
Tel.: +49 (0)89 17095570  
Fax: +49 (0)89 17095572  
[run@generalimuenchenmarathon.de](mailto:run@generalimuenchenmarathon.de)